



Bauhaus Project



Architecture
Presentation

architect
Seisyou Fujimoto

藤本 誠生



建築家と建てる家を、
身近に、手軽に



R+house



※建築家住宅(建築士の資格を有する独立した建築家により基本設計された住宅)
主要供給事業者9社における2017年度~2019年度新築供給数
(株)矢野経済研究所調べ 2020年8月現在
※本調査結果は、定性的な調査・分析手法による推計である。





担当建築家

藤本 誠生 藤本誠生建築設計事務所@熊本

Fujimoto Seisyou

使われ続ける建築をつくること。可能性のある建築を考え続けること。

1つの建築が連鎖し、街、都市、思考が共鳴していくことを指標にしています。

重視していることは、敷地へのアプローチ・ゾーニング・動線・高さの価値付・

プロポーション・クライアントの思いを紐解いていき、無意識な感覚をみつけ、

価値付けし、建築空間へとつなげてく作業を繰り返します。

完成した時に違和感なくやっと会えた感覚をもっとも重要視しています。

Profile

1979年熊本県生まれ（阿蘇）

2002年森繁建築研究所 / 熊本県

2012年矢橋徹建築設計事務所 / 熊本県

2015年 藤本誠生建築設計事務所 開設

1F



2F



ウチニワの深度

POINT①

内部空間の広がりを増幅させる内庭

POINT②

「内と外」「1階と2階」を繋げる、一体空間の2階リビング

POINT③

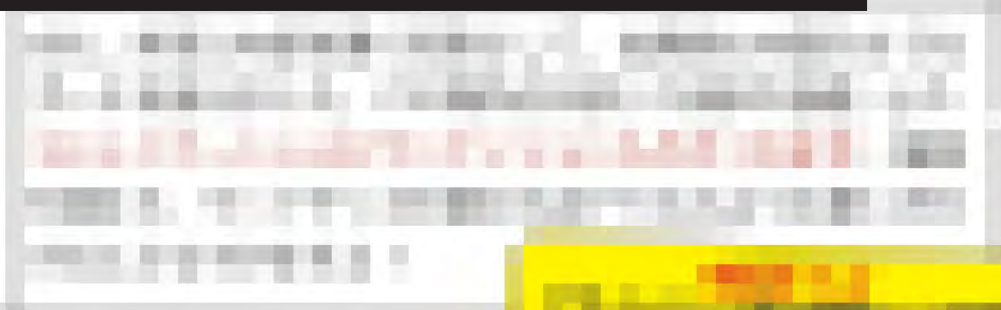
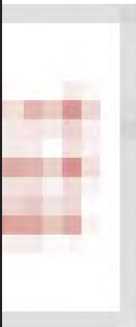
隣家や庭との関り方を考慮した配置計画



詳細はお問合せください。



詳細はお問合せください。



お問い合わせ

お問い合わせ先
〒100-0001 東京都千代田区千代田1-1-1
株式会社 〇〇〇〇
〒100-0001 東京都千代田区千代田1-1-1
株式会社 〇〇〇〇

お問い合わせ先
〒100-0001 東京都千代田区千代田1-1-1
株式会社 〇〇〇〇

お問い合わせ先
〒100-0001 東京都千代田区千代田1-1-1
株式会社 〇〇〇〇

お問い合わせ先
〒100-0001 東京都千代田区千代田1-1-1
株式会社 〇〇〇〇
〒100-0001 東京都千代田区千代田1-1-1
株式会社 〇〇〇〇

お問い合わせ先
〒100-0001 東京都千代田区千代田1-1-1
株式会社 〇〇〇〇

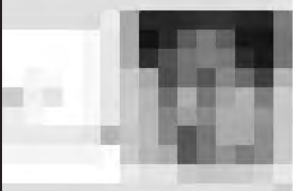
詳細はお問合せください。

TEL



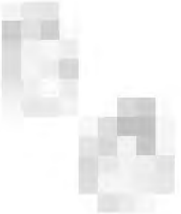
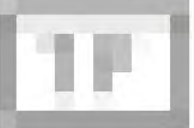
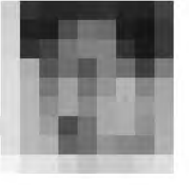


詳細はお問合せください。





詳細はお問合せください。



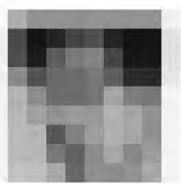
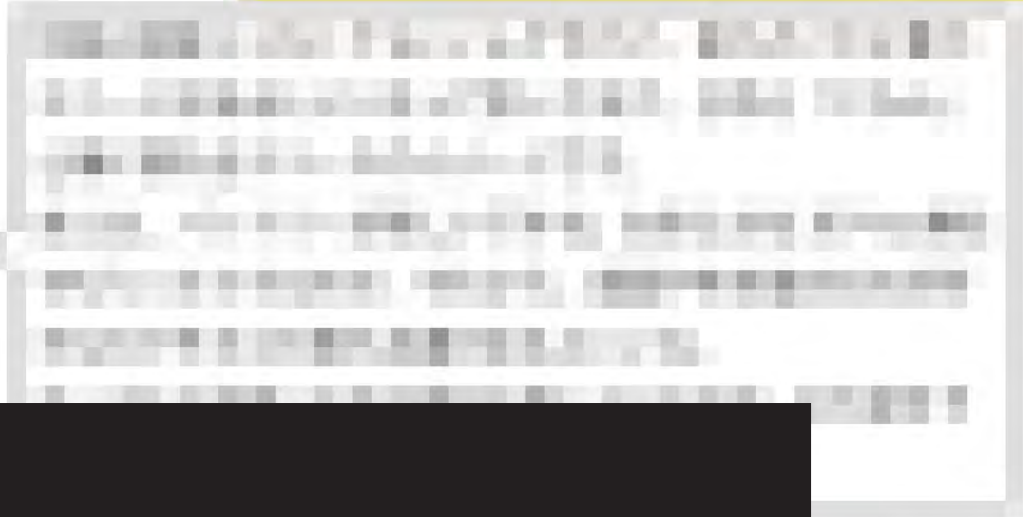


詳細はお問合せください。





詳細はお問合せください。





詳細はお問合せください。