

建築家と建てた

両親の想いを受け継ぐ平屋

建築家

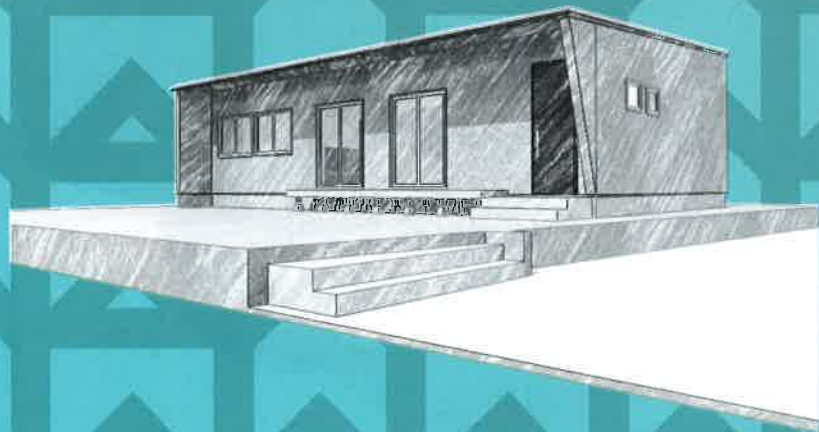


河添建築事務所@香川

担当建築家 河添甚

住み手にとって最良の
住まいづくり

住まいへの要望や与件をまとめる際には、クライアントとの会話を大切にしており、そのなかに見え隠れする希望や想いをできるだけ抽出するよう心がけています。また、住宅デザインについては機能と連動させたシンプルなデザインとすることで使い勝手がよく、デザイン性の高い住宅設計になるよう努めています。住み手にとって最良の住まいづくりになることを第一に考え、設計という形で最善のお手伝いが出来ればと思います。



住宅完成見学会

3/2_金・3_土・4_日

3日間
限定

時間：3/2▶ 17:00~20:00
3/3▶ 11:00~16:30
3/4▶ 10:30~14:00

夜の見学会
開催！

(最終受付は終了時間の30分前までとなります。)

会場：熊本県合志市

(※詳細は予約時にお伝えします。)

お子様同伴歓迎
保育士のいる
キッズルーム有

※混雑時は、ご予約のないお客様はお待ちいただく場合もございます。

【会場周辺地図】



事前予約の方には

全国の物件事例掲載
「R+house WORKS」

プレゼント



※先着順となり、数に限りがございます。

このお家の

住宅の断熱性能

UA値:0.41 W/m²k

住宅の隙間の大きさ

C値:0.43 cm²/m²

(参考) 国の基準は

「UA値 0.87w / m² k 以下」「C値 5.0 cm² / m² 以下」

数値が小さい程、性能が高いお家です

パウハウスが建てる家は全棟

- ✓ 耐震等級最高レベル3+ 構造計算 (許容応力度計算) でより安心な家
- ✓ 経済産業省推薦 ゼロエネ住宅 (太陽光設置の場合)
- ✓ 省エネ等級最高レベル楽々クリアで燃費の良い家